

Витебский государственный медицинский университет
Кафедра общей врачебной практики

Поликлиническая терапия. Курс 4. Тема 2.
Организация терапевтической помощи в амбулаторных
условиях в Республике Беларусь.
Экспертиза временной нетрудоспособности
в учреждениях здравоохранения.
Функции ВКК. Понятие о МРЭК.

Врачебно-консультационная КОМИССИЯ

Доцент кафедры общей
врачебной практики
врач-терапевт высшей
квалификационной категории
ЕГОРОВ
Константин Николаевич

Старший преподаватель кафедры
общей врачебной практики
врач общей практики высшей
квалификационной категории
СЕРЕГИН
Андрей Геннадьевич

Ассистент кафедры общей
врачебной практики
врач-гематолог первой
квалификационной категории
ЗУБАРЕВА
Елена Валерьевна

Историческая справка
Медико-социальная экспертиза
Состав и функции ВКК
Направление на ВКК
Решение ВКК
Заключение ВКК
Форма заключения ВКК

История

- Врачебно-консультационная комиссия (ВКК) – это комиссия, которая была организована в лечебно-профилактических учреждениях бывшего СССР для экспертизы временной нетрудоспособности и повышения качества лечения пациентов.
- В первый год после Октябрьской революции проведение экспертизы трудоспособности было возложено на врачебно-контрольные комиссии, созданные при больницах, подчиненных медико-санитарным отделам, а после введения декрета «О страховании на случай болезни» в декабре 1917 г. при страховых кассах.
- Важной вехой является учрежденное Советом Народных Комиссаров РСФСР (СНК РСФСР) 31 октября 1918 года «Положение о социальном обеспечении граждан», в котором значительное место отводится мерам по возвращению инвалидов к труду путем восстановления их трудоспособности, профессионального обучения и трудового устройства, также указывается на то что: «наличие инвалидности и ее степень устанавливается медицинской экспертизой».
- Сегодня ВКК создается в организациях здравоохранения в целях коллегиального рассмотрения и принятия решений по вопросам проведения медицинских экспертиз, медицинской реабилитации, оценки качества оказания медицинской помощи пациентам, оценки состояния здоровья пациента для выдачи заключения ВКК, решения иных вопросов при оказании медицинской помощи.

Медико-социальная экспертиза: определение

- Медико-социальная экспертиза (**МСЭ**) – экспертиза нарушения жизнедеятельности пациентов — область науки и система практической деятельности здравоохранения, которая определяет медицинские показания к социальной помощи и защите.
- Предметом МСЭ является определение потребностей пациента в мерах социальной защиты, включая реабилитацию, на основе оценки имеющихся ограничений жизнедеятельности, вызванных нарушением здоровья со стойким расстройством функций организма.
- МСЭ является составной частью лечебно-диагностической работы врача, на которого ложится вся полнота ответственности за правильную экспертизу трудоспособности и правильность оформления медицинской документации. Чтобы обеспечить успешное выполнение этих задач, врачи должны постоянно изучать приказы, инструкции и методические письма по вопросам совершенствования МСЭ, повышать свою профессиональную квалификацию.

Медико- социальная экспертиза: задачи

- Оценка состояния трудоспособности.
- Экспертиза временной нетрудоспособности
- Экспертный контроль за длительно болеющими.
- Определение трудовых рекомендаций.
- Установление причин инвалидности.
- Систематическое наблюдение и контроль за состоянием трудоспособности инвалидов.
- Содействие профилактике и лечению заболеваний, профилактике инвалидности.
- Определение и изучение экономических (по классам болезней) и социальных причин инвалидности.
- Установление степени потери трудоспособности рабочими и служащими, получившими увечье либо иное повреждение здоровья, связанное с их работой.

Врачебно-консультационная комиссия (ВКК): определение и состав

Основание: Постановление
Министерства здравоохранения
Республики Беларусь №93 от
10.12.2014 г. «Об утверждении
Инструкции о порядке создания и
деятельности врачебно-
консультационных и иных комиссий»

- Врачебно-консультационная комиссия – это комиссия, организованная в лечебно-профилактических учреждениях для экспертизы временной нетрудоспособности и повышения качества лечения пациентов
- ВКК состоит не менее чем из трех врачей-специалистов, один из которых является председателем. Председателем ВКК назначается врач-специалист, прошедший переподготовку или повышение квалификации по специальности «Медико-социальная экспертиза», имеющий первую или высшую квалификационную категорию и стаж медицинской деятельности не менее 4 лет. Он организует и руководит деятельностью ВКК, подписывает медицинские документы, в том числе заключения ВКК, заверяет их печатью ВКК, решает иные вопросы деятельности ВКК.
- Членами ВКК могут быть заведующие структурными подразделениями, лечащие врачи и врачи-специалисты из числа работников организации здравоохранения. Секретарь ВКК, назначаемый руководителем организации здравоохранения, осуществляет подготовку материалов для заседания ВКК, уведомляет членов ВКК о времени и месте проведения заседания (в том числе внеочередного), ведет журнал регистрации решений ВКК по форме согласно приложению к Инструкции, обеспечивает хранение материалов деятельности ВКК.
- Состав ВКК:
 - председатель ВКК (постоянный член ВКК) – заместитель главного врача по медицинской экспертизе и реабилитации в крупных лечебно-профилактических учреждениях, а при его отсутствии заместитель главного врача по медицинским вопросам или главный врач в небольших лечебно-профилактических учреждениях
 - два переменных члена ВКК – заведующий определенным отделением и лечащий врач (например, заведующий терапевтическим отделением и участковый терапевт).
- В каждом лечебно-профилактическом учреждении должен быть приказ об основном и дублирующих составах ВКК
- В зависимости от особенностей деятельности ОЗ и количества обслуживаемого населения по решению руководителя ОЗ может быть создано несколько составов ВКК. Каждый состав ВКК имеет печать со своим наименованием и наименованием ОЗ, в которой он создан.
- В ОЗ в целях осуществления возложенных на них функций могут создаваться иные комиссии, в том числе по вопросам оказания медицинской помощи пациентам, проведения медицинских экспертиз.

Врачебно- консультационная комиссия (ВКК):

цели

Основание: Постановление
Министерства здравоохранения
Республики Беларусь №93 от
10.12.2014 г. «Об утверждении
Инструкции о порядке создания и
деятельности врачебно-
консультационных и иных комиссий»

- Коллегиальное рассмотрение и принятие решений по вопросам проведения медицинских экспертиз, медицинской реабилитации
- Оценка качества оказания медицинской помощи пациентам
- Оценка состояния здоровья пациента для выдачи заключения ВКК
- Решение иных вопросов при оказании медицинской помощи

Врачебно-консультационная комиссия (ВКК): обязанности заместителя главного врача по медицинской экспертизе и реабилитации

Основание: Постановление Министерства здравоохранения Республики Беларусь №93 от 10.12.2014 г. «Об утверждении Инструкции о порядке создания и деятельности врачебно-консультационных и иных комиссий»

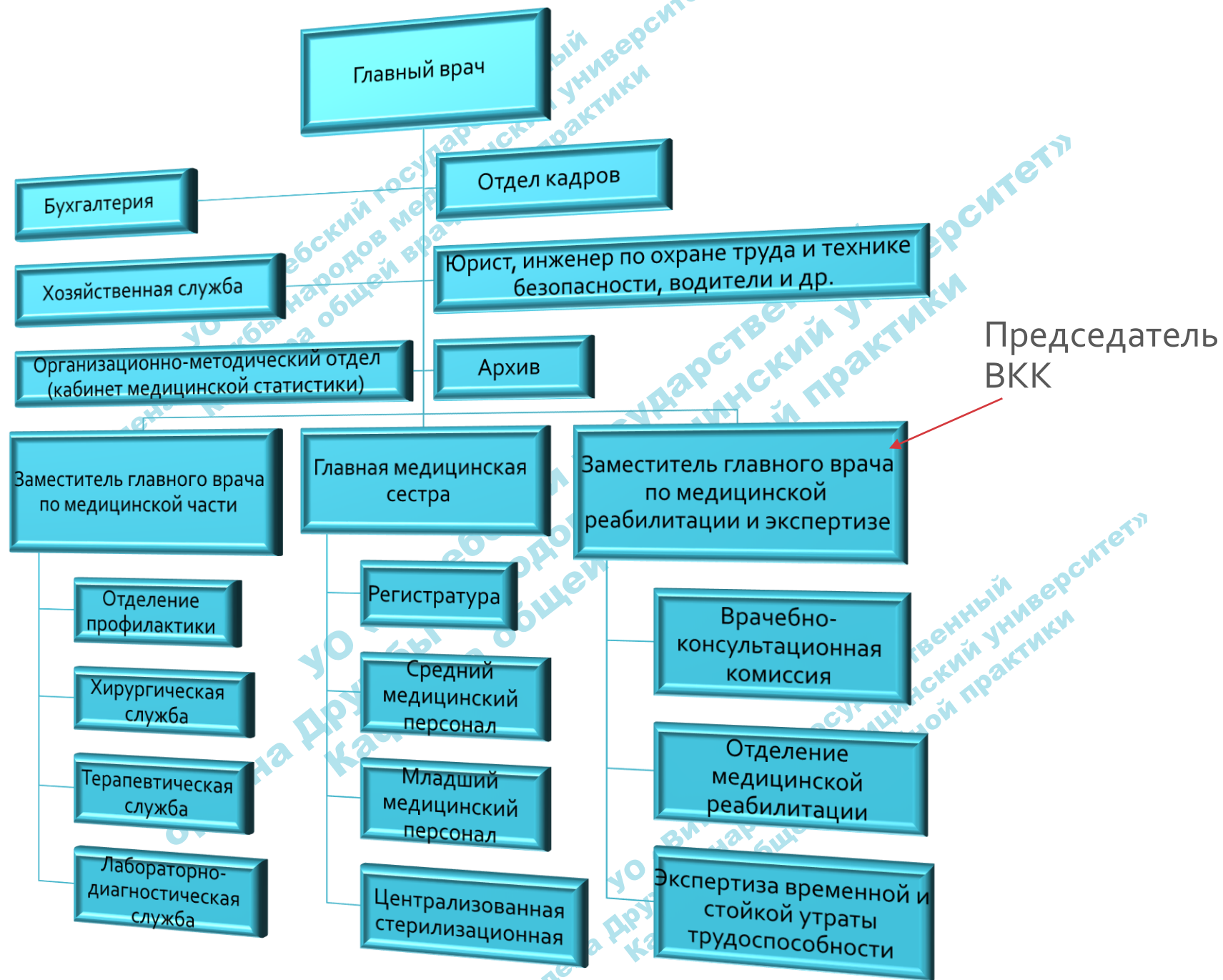
- Является председателем ВКК
- Организация и контроль деятельности лечащих врачей и заведующих отделениями по вопросам МСЭ
- Рассмотрение жалоб населения по вопросам МСЭ с принятием необходимых мер
- Организация мероприятий по повышению квалификации лечащих врачей по вопросам экспертизы трудоспособности
- Ознакомление персонала лечебно-профилактического учреждения с действующими положениями, инструкциями, приказами и распоряжениями по экспертизе
- Консультирование по представлению врача пациентов, сложных в отношении экспертизы нетрудоспособности
- Контроль правильности экспертизы путем систематической выборочной проверки медицинских карт амбулаторного пациента
- Ежеквартальная организация врачебных конференций по вопросам заболеваемости и ошибкам экспертизы трудоспособности
- Анализ длительности пребывания пациентов на ЛН, своевременное консультирование специалистов по вопросам экспертизы
- Обеспечение постоянного контакта с МРЭК, анализ расхождений экспертных решений ВКК и МРЭК.

Врачебно-консультационная комиссия (ВКК): функции

Основание: Постановление Министерства здравоохранения Республики Беларусь №93 от 10.12.2014 г. «Об утверждении Инструкции о порядке создания и деятельности врачебно-консультационных и иных комиссий»

- Решение клинично-экспертных вопросов после личного осмотра пациента и изучения данных медицинского обследования
- Разрешение сложных и конфликтных вопросов экспертизы трудоспособности (независимо от сроков ВН), оценка правильности проведенного обследования, установления диагноза, назначенного лечения, обоснованности выдачи и продления листов нетрудоспособности
- Рекомендации по рациональному трудоустройству больных с учетом состояния здоровья, характера и условий профессиональной деятельности
- Продление ЛН в пределах сроков, установленных законодательством
- При необходимости направление на консультацию и лечение в специализированные лечебные учреждения
- Направление на освидетельствование на МРЭК пациентов, имеющих длительную или стойкую утрату трудоспособности, независимо от сроков пребывания на больничном листе (справке), но не позднее 120 дней наступления нетрудоспособности или не позднее 150 дней нетрудоспособности в общей сложности в течение последних 12 месяцев.

ВКК в ПОЛИКЛИНИКЕ



Направление на ВКК

- При направлении пациента на ВКК лечащий врач заполняет этапный эпикриз на ВКК, согласно установленной форме

Приложение
к форме 025/у-07

Этапный эпикриз на ВКК

Дата «__» 20__ г. Лист ВН с «__» 20__ г. по «__» 20__ г., __ дней.

Диагноз _____

Динамика состояния и проводимое лечение _____

Направляется для решения экспертных вопросов (продление листа временной нетрудоспособности, получения справок, выписок, направлений на МРЭК)

Врач _____

(должность)

(подпись)

(инициалы, фамилия)

Решение ВКК

- Решение ВКК в зависимости от функции может выражаться оформлением соответствующих медицинских документов

- Решение клинико-экспертных вопросов после личного осмотра пациента и изучения данных медицинского обследования
 - Разрешение сложных и конфликтных вопросов экспертизы трудоспособности (независимо от сроков ВН), оценка правильности проведенного обследования, установления диагноза, назначенного лечения, обоснованности выдачи и продления листов нетрудоспособности
 - Рекомендации по рациональному трудоустройству пациентов с учетом состояния здоровья, характера и условий профессиональной деятельности
 - Продление ЛН в пределах сроков, установленных законодательством
 - При необходимости направление на консультацию и лечение в специализированные лечебные учреждения
 - Направление на освидетельствование на МРЭК пациентов, имеющих длительную или стойкую утрату трудоспособности, независимо от сроков пребывания на больничном листе (справке), но не позднее 120 дней наступления нетрудоспособности или не позднее 150 дней нетрудоспособности в общей сложности в течение последних 12 месяцев.
-
- Заключение ВКК
 - Протокол заседания ВКК с решением ВКК, обязательным к исполнению (вносится в медицинскую карту амбулаторного пациента)
 - Медицинская справка о состоянии здоровья
 - Оформление листка нетрудоспособности
 - Окончательное оформление направления на МРЭК

Заключение ВКК

- Выдача заключений ВКК является административной процедурой и осуществляется **бесплатно** по устному заявлению граждан **при предъявлении паспорта или иного документа, удостоверяющего личность** заявителя.
- При осуществлении своей деятельности ВКК может запрашивать в установленном законодательством порядке информацию, необходимую для принятия соответствующего решения и направлять пациентов в другие организации здравоохранения с целью оказания им медицинской помощи, проведения медицинских экспертиз.
- Для выдачи заключения ВКК необходимо прохождение медицинского осмотра у врачей-специалистов. После прохождения необходимого обследования и осмотра врачей-специалистов пациент направляется лечащим врачом на ВКК поликлиники. Заключение ВКК выдаётся в течение 1 дня после проведения заседания ВКК.

Форма заключения ВКК

Приложение к постановлению Министерства здравоохранения
Республики Беларусь об.07.2010 г. №83

Штамп организации здравоохранения

ЗАКЛЮЧЕНИЕ врачебно-консультационной комиссии № _____

Выдано _____
(фамилия, собственное имя, отчество, год рождения пациента)
проживающему (ей) _____
(адрес места жительства или места пребывания)

На основании освидетельствования, проведенного _____
(дата)

Анализа медицинских и иных документов пациента, а также _____
(акт, на основании которого выдается заключение врачебно-консультационной
комиссией (далее – ВКК))
установлено, что _____

(заключение)

Дано для представления _____
Срок действия заключения _____
Дата выдачи _____ 20__ г.

Председатель ВКК _____
(подпись) (инициалы, фамилия)

Члены ВКК _____
(подпись) (инициалы, фамилия)

МП _____
(подпись) (инициалы, фамилия)

*Эксперт знает не больше,
чем вы, но его невежество
лучше организовано*
Дэвид Батлер

Спасибо за внимание!



Степан Матвеевич Федотов
Врачи, 1970-е
Фрагмент, холст, масло