

ИКСОДОВЫЕ КЛЕЩИ



ПОДГОТОВИЛ: СТУДЕНТ 33 ГРУППЫ 1 КУРСА
ЛЕЧЕБНОГО ФАКУЛЬТЕТА
ЗЕНЬКОВИЧ ЯН СВЯТОСЛАВОВИЧ
РУКОВОДИТЕЛЬ: ДОЦЕНТ КАФЕДРЫ
МЕДИЦИНСКОЙ БИОЛОГИИ И ОБЩЕЙ ГЕНЕТИКИ
ЛОГИШИНЕЦ ИРИНА АНАТОЛЬЕВНА

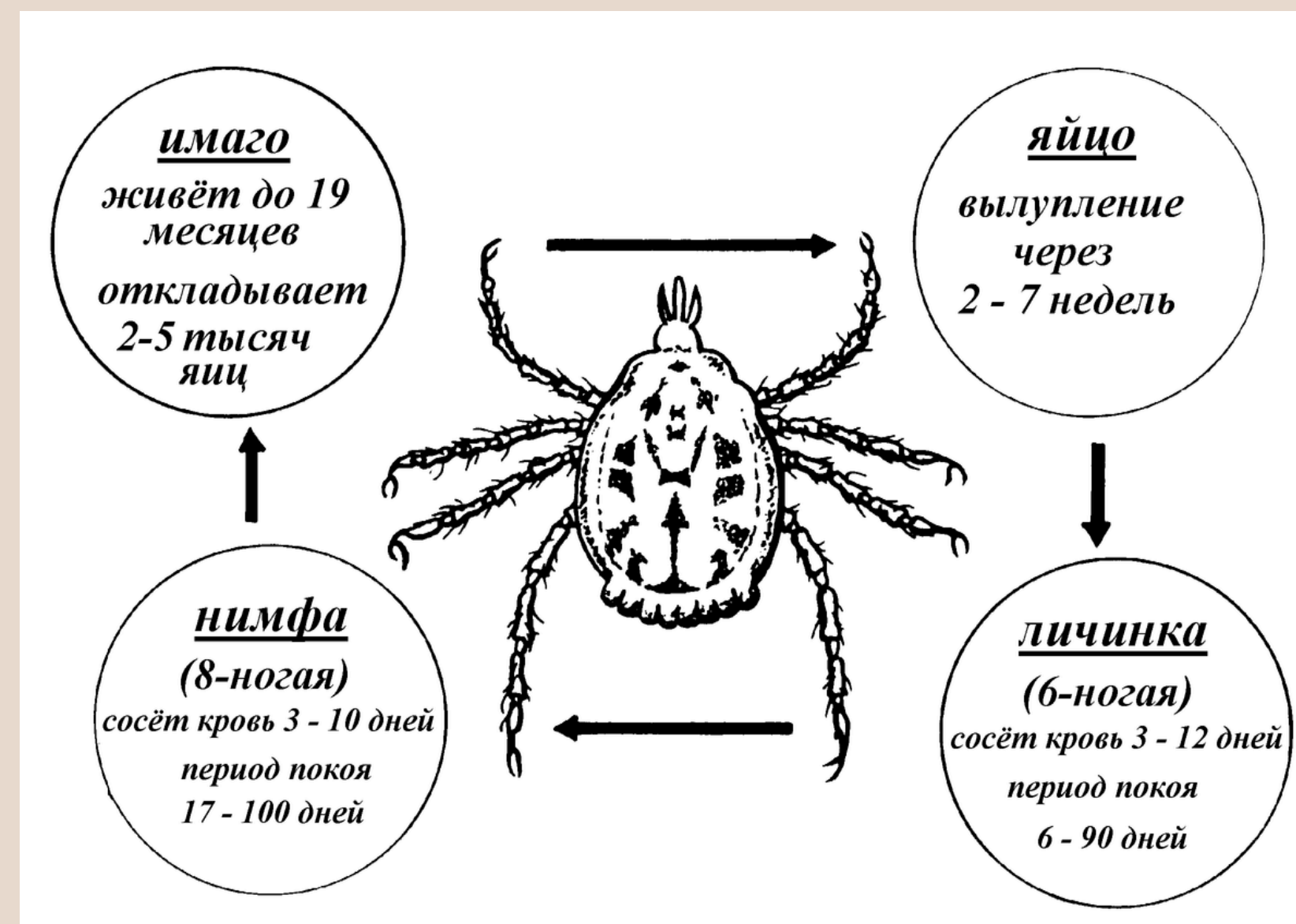
СИСТЕМАТИКА

- ТИП *ARTHROPODA*
- КЛАСС *ARACHNIDA*
- ОТРЯД *ACARI*
- СЕМЕЙСТВО *IXODIDAE*



ОБЩАЯ ХАРАКТЕРИСТИКА

ИКСОДОВЫЕ КЛЕЩИ – ЭКТОПАРАЗИТЫ МЛЕКОПИТАЮЩИХ И ЧЕЛОВЕКА, КОТОРЫЕ ОБИТАЮТ В ЛЕСАХ, В ЗАРОСЛЯХ КУСТАРНИКОВ. ДЛЯ НИХ ХАРАКТЕРНО СЛИЯНИЕ ГОЛОВОГРУДИ И БРЮШКА В ОДНО ЦЕЛОЕ. КЛЕЩИ РАЗДЕЛЬНОПОЛЫЕ, У НИХ ХОРОШО ВЫРАЖЕН ПОЛОВОЙ ДИМОРФИЗМ. ДЛЯ ДЛИТЕЛЬНОЙ ФИКСАЦИИ НА ТЕЛЕ ХОЗЯИНА-ПРОКОРМИТЕЛЯ У КЛЕЩЕЙ ИМЕЮТСЯ СПЕЦИАЛЬНЫЕ КОГОТКИ И ПРИСАСЫВАТЕЛЬНЫЕ ПОДУШЕЧКИ НА КОНЕЧНОСТЯХ. ПРИСОСАВШИСЬ К ХОЗЯИНУ, ИКСОДОВЫЕ КЛЕЩИ МОГУТ ДОЛГО (НЕСКОЛЬКО ДНЕЙ) СОСАТЬ КРОВЬ, ПРИ ЭТОМ САМКИ МОГУТ УВЕЛИЧИВАТЬСЯ В РАЗМЕРАХ В 3-4 РАЗА. САМКИ ОЧЕНЬ ПЛОДОВИТЫ, ОДНОМОМЕНТНО МОГУТ ОТКЛАДЫВАТЬ ДО 17 ТЫС. ЯИЦ. РАЗВИТИЕ ОСУЩЕСТВЛЯЕТСЯ ПУТЕМ НЕПОЛНОГО МЕТАМОРФОЗА (ЯЙЦО – ЛИЧИНКА – НИМФА – ИМАГО).



СОБАЧИЙ КЛЕЩ *IXODES RICINUS*

• МОРФОЛОГИЯ

ТЕЛО ОВАЛЬНОЕ, НА ВЕРХНЕЙ СТОРОНЕ РАСПОЛОЖЕН ЩИТОК. У САМЦОВ ЩИТОК ПОКРЫВАЕТ ВСЮ СПИННУЮ СТОРОНУ. У САМОК, ЛИЧИНОК И НИМФ ЩИТОК НЕБОЛЬШОЙ И НАХОДИТСЯ ЛИШЬ В ПЕРЕДНЕЙ ЧАСТИ СПИННОЙ СТОРОНЫ. ОКРАСКА САМЦОВ КОРИЧНЕВАЯ, ДЛИНА ИХ ОКОЛО 2,5 ММ. ДЛИНА ГОЛОДНЫХ НИМФ — 1,3-1,5 ММ. ДЛИНА ГОЛОДНЫХ САМОК — 4 ММ, НАСЫЩЕННЫХ КРОВЬЮ — ДО 11 ММ

• РАСПРОСТРАНЕНИЕ

ШИРОКО РАСПРОСТРАНЁН В ЕВРОПЕ, АЗИИ, ТАКЖЕ ВСТРЕЧАЕТСЯ В СЕВЕРНОЙ АФРИКЕ И СЕВЕРНОЙ АМЕРИКЕ

• ОПАСНОСТЬ

СОБАЧИЙ КЛЕЩ ПОДДЕРЖИВАЕТ ОЧАГИ ТУЛЯРЕМИИ СРЕДИ ГРЫЗУНОВ, МОЖЕТ ПЕРЕДАВАТЬ ВИРУС КЛЕЩЕВОГО ЭНЦЕФАЛИТА, РИККЕТСИИ КУ-ЛИХОРАДКИ И БОЛЕЗНИ ЛАЙМА, КЛЕЩЕВОГО СЕВЕРОАЗИАТСКОГО РИККЕТСИОЗА



РОД *IXODES*

ТАЁЖНЫЙ КЛЕЩ *IXODES PERSULCATUS*

• МОРФОЛОГИЯ

ТЕЛО МЕШКОВИДНОЕ, ПОКРЫТО КУТИКУЛОЙ, СИЛЬНО РАСТЯГИВАЕТСЯ ПРИ ПИТАНИИ. СО СПИНЫ КЛЕЩ ПОКРЫТ ПЛОТНЫМ ЩИТКОМ, У САМОК ОН ОВАЛЬНЫЙ ИЛИ ПОЧТИ КРУГЛЫЙ, ПОКРЫВАЕТ ТОЛЬКО ПЕРЕДНЮЮ ЧАСТЬ ТЕЛА. НА ГОЛОВЕ НАХОДИТСЯ ХОБОТОК С ЗАЗУБРИНАМИ.

• РАСПРОСТРАНЕНИЕ

ТАЕЖНЫЙ КЛЕЩ ОДИН ИЗ САМЫХ ШИРОКО РАСПРОСТРАНЕННЫХ ВИДОВ ИКСОДОВЫХ КЛЕЩЕЙ. ЕГО ЕСТЕСТВЕННЫЙ АРЕАЛ ВЫТЯНУТ В ДОЛГОТНОМ НАПРАВЛЕНИИ ОТ СТРАН БАЛТИИ (НА ЗАПАДЕ) ДО ПОБЕРЕЖЬЯ ТИХОГО ОКЕАНА (НА ВОСТОКЕ), ОХВАТЫВАЯ ЮЖНУЮ ЧАСТЬ ПОДЗОНЫ СРЕДНЕЙ И ВСЁ ПОДЗОНУ ЮЖНОЙ ТАЙГИ ЕВРАЗИИ.

• ОПАСНОСТЬ

ПОДДЕРЖИВАЕТ В ПРИРОДЕ ЦИРКУЛЯЦИЮ ВИРУСА КЛЕЩЕВОГО ЭНЦЕФАЛИТА, РИККЕТСИЙ КУ-ЛИХОРАДКИ, БОЛЕЗНИ ЛАЙМА, КЛЕЩЕВОГО СЕВЕРОАЗИАТСКОГО РИККЕТСИОЗА.



ПАСТБИЩНЫЙ КЛЕЩ *DERMACENTOR MARGINATUS*



• **МОРФОЛОГИЯ**

ДЛИНА ТЕЛА ГОЛОДНОГО КЛЕЩА – 4–5 ММ, НАПИТАВШЕГОСЯ – ДО 15 ММ. ХОБОТОК КОРОТКИЙ, С ЧЕТЫРЕХУГОЛЬНЫМ ОСНОВАНИЕМ. КОКСЫ ПЕРВОЙ ПАРЫ НОГ ГЛУБОКО РАСЩЕПЛЕНЫ, КОКСЫ ЧЕТВЕРТОЙ ПАРЫ НОГ МОЩНЫЕ, ГОРАЗДО КРУПНЕЕ ОСТАЛЬНЫХ. АНАЛЬНАЯ БОРОЗДА ОГИБАЕТ АНУС СЗАДИ.[1] ГЛАЗА ПОЧТИ ПЛОСКИЕ, КРАЕВЫЕ.

• **РАСПРОСТРАНЕНИЕ**

РАСПРОСТРАНЕН В СТЕПЯХ УКРАИНЫ, , ПОЧТИ ПОВСЕМЕСТНО В КАЗАХСТАНЕ, ЗА ИСКЛЮЧЕНИЕМ ЕГО ЮЖНОЙ ЧАСТИ, В ГОРАХ СРЕДНЕЙ АЗИИ, ЮЖНОЙ И ВОСТОЧНОЙ ЧАСТИ ЗАПАДНОЙ СИБИРИ. ВОСТОЧНАЯ ГРАНИЦА АРЕАЛА ЛЕЖИТ В ВЕРХОВЬЯХ РЕКИ ОБИ И ТЕЛЕЦКОГО ОЗЕРА. АРЕАЛ ПАРАЗИТА ОХВАТЫВАЕТ ЮЖНУЮ ЕВРОПУ И НЕКОТОРЫЕ ОСТРОВА СРЕДИЗЕМНОГО МОРЯ (КОРСИКУ, РОДОС, САРДИНИЮ).

• **ОПАСНОСТЬ**

ИМАГО ПИТАЮТСЯ В ОСНОВНОМ НА КРУПНОМ РОГАТОМ СКОТЕ. ЯВЛЯЮТСЯ ПЕРЕНОСЧИКОМ КЛЕЩЕВОГО СЫПНОГО ТИПА СЕВЕРНОЙ АЗИИ, ОМСКОЙ ГЕМОМРАГИЧЕСКОЙ ЛИХОРАДКИ, КЛЕЩЕВОГО ЭНЦЕФАЛИТА, ВОЗБУДИТЕЛЕЙ ЧУМЫ, ТУЛЯРЕМИИ, БРУЦЕЛЛЕЗА, ЛИХОРАДКИ КУ, ЛИСТЕРИОЗА.



РОД *DERMACENTOR*

DERMACENTOR PICTUS

• **МОРФОЛОГИЯ**

РАЗМЕР ТЕЛА КЛЕЩА В ГОЛОДНОМ СОСТОЯНИИ ВАРЬИРУЕТ ОТ 2 ДО 8,5 ММ. АНАЛЬНАЯ БОРОЗДКА ОГИБАЕТ АНУС СЗАДИ. ПО ЗАДНЕМУ КРАЮ ТЕЛА ИМЕЕТСЯ ОДИННАДЦАТЬ ХОРОШО ВЫРАЖЕННЫХ ФЕСТОНОВ. ДЛЯ ВСЕГО РОДА *DERMACENTOR* ХАРАКТЕРНЫ СВЕТЛЫЕ ПЯТНА РАЗЛИЧНОЙ ФОРМЫ НА СПИННОМ ЩИТКЕ, НОГАХ И ХОБОТКЕ (ЭМАЛЕВЫЙ ПИГМЕНТ). ГЛАЗА ИМЕЮТСЯ, КРАЕВЫЕ. ВСЕ КОКСЫ ОБОРУДОВАНЫ ВНЕШНИМИ ШИПАМИ. ВЕТЛУГИ С БРЮШНОЙ СТОРОНЫ НЕСУТ НЕБОЛЬШИЕ ЗУБЦЫ.

• **РАСПРОСТРАНЕНИЕ**

DERMACENTOR PICTUS РАСПРОСТРАНЕН ОТ ЗАПАДНЫХ ГРАНИЦ РОССИИ НА ВОСТОК ДО КРАСНОЯРСКОГО КРАЯ. ВИД ВСТРЕЧАЕТСЯ В ГОРАХ КРЫМА, КАВКАЗА, ВОСТОЧНОГО КАЗАХСТАНА, КИРГИЗИИ И ЗАПАДНОГО АЛТАЯ. ЗА РУБЕЖОМ *DERMACENTOR PICTUS* ВСТРЕЧАЕТСЯ В АНГЛИИ, ГЕРМАНИИ, ПОЛЬШЕ.

• **ОПАСНОСТЬ**

DERMACENTOR PICTUS — СПЕЦИФИЧЕСКИЙ ПЕРЕНОСЧИК БОЛЬШОЙ ГРУППЫ ВОЗБУДИТЕЛЕЙ ТРАНСМИССИВНЫХ БОЛЕЗНЕЙ ЧЕЛОВЕКА И ЖИВОТНЫХ? В ТОМ ЧИСЛЕ, ВИРУСА ОМСКОЙ ГЕМОРАГИЧЕСКОЙ ЛИХОРАДКИ, КЛЕЩЕВОГО ЭНЦЕФАЛИТА, РИККЕТСИЙ, КЛЕЩЕВОГО СЫПНОГО ТИФА СЕВЕРНОЙ АЗИИ, ВОЗБУДИТЕЛЯ ТУЛЯРЕМИИ, БРУЦЕЛЛЕЗА, ЛИСТЕРИИ, ЭРИЗИПЕЛОТРИКСА.





КЛЕЩИ РОДА HYALOMMA

- **МОРФОЛОГИЯ**

КРУПНЫЕ ИКСОДОВЫЕ КЛЕЩИ (БОЛЕЕ 5 ММ).
ИМЕЮТ ГЛАЗА. ХАРАКТЕРНОЙ ЧЕРТОЙ СТРОЕНИЯ ЯВЛЯЮТСЯ ОЧЕНЬ ТОЛСТЫЕ
И ДЛИННЫЕ НОГИ.

- **РАСПРОСТРАНЕНИЕ**

ОБИТАЮТ В СТЕПНОЙ ЗОНЕ И В ГОРАХ СУБТРОПИЧЕСКИХ
РАЙОНОВ ЮЖНОЙ ЕВРОПЫ.

- **ОПАСНОСТЬ**

ЯВЛЯЮТСЯ ПЕРЕНОСЧИКАМИ КРЫМСКОЙ ГЕМОМРАГИЧЕСКОЙ ЛИХОРАДКИ. К
КЛЕЩАМ ВИРУС ПОПАДАЕТ ПРИ УКУСЕ ИНФИЦИРОВАННЫХ ДОМАШНИХ ИЛИ
ДИКИХ ЖИВОТНЫХ. ТАКЖЕ ПЕРЕДАЮТ БАБЕЗИОЗЫ.

